



PIAZZA DEL POPOL GIOST

ENRICO DUSI STUDIO
arch. Enrico Dusi
+
RSL Landscapes
arch. Paesagista Lorenzo Rebediani



Sem inario

Crisi climatica: tecniche ed esempi di adattamento nelle aree urbane

14 Maggio 2024 - Reggio Emilia



REGIÓN DE MURCIA
FEDERACIÓN
DE MUNICIPIOS

Ayuntamiento de
Alcantarilla

Lorquí
Ayuntamiento

AYUNTAMIENTO DE
MOLINA DE SEGURA

Reggio Emilia
città delle persone

UNIVERSIDAD DE
MURCIA

EUROVÉRTICE





VIA ROMA



PORTA SANTA CROCE

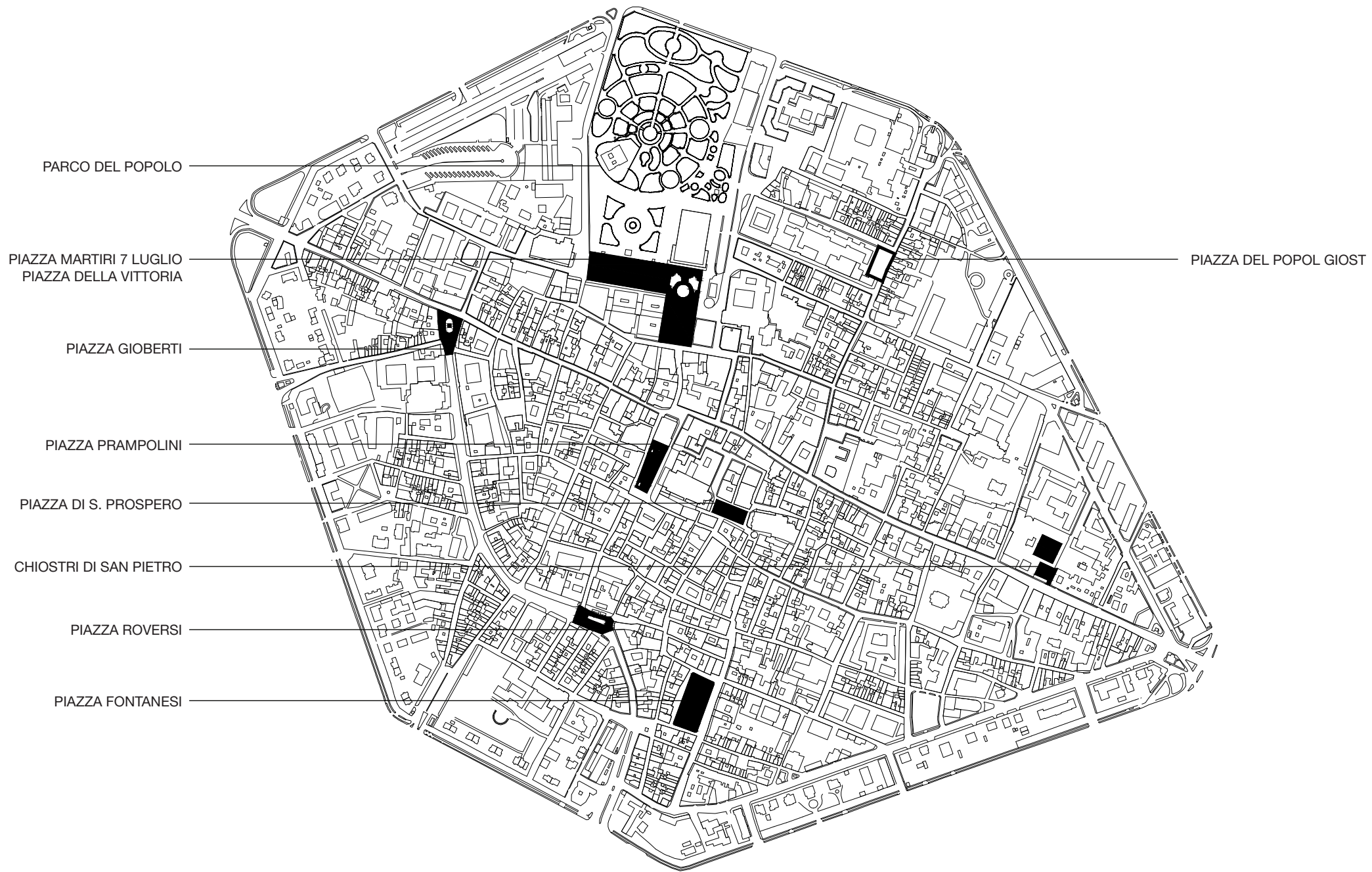


PIAZZA DEL POPOL GIOST



PIAZZA DEL POPOL GIOST





PARCO DEL POPOLO

PIAZZA MARTIRI 7 LUGLIO
PIAZZA DELLA VITTORIA

PIAZZA GIOBERTI

PIAZZA PRAMPOLINI

PIAZZA DI S. PROSPERO

CHIOSTRI DI SAN PIETRO

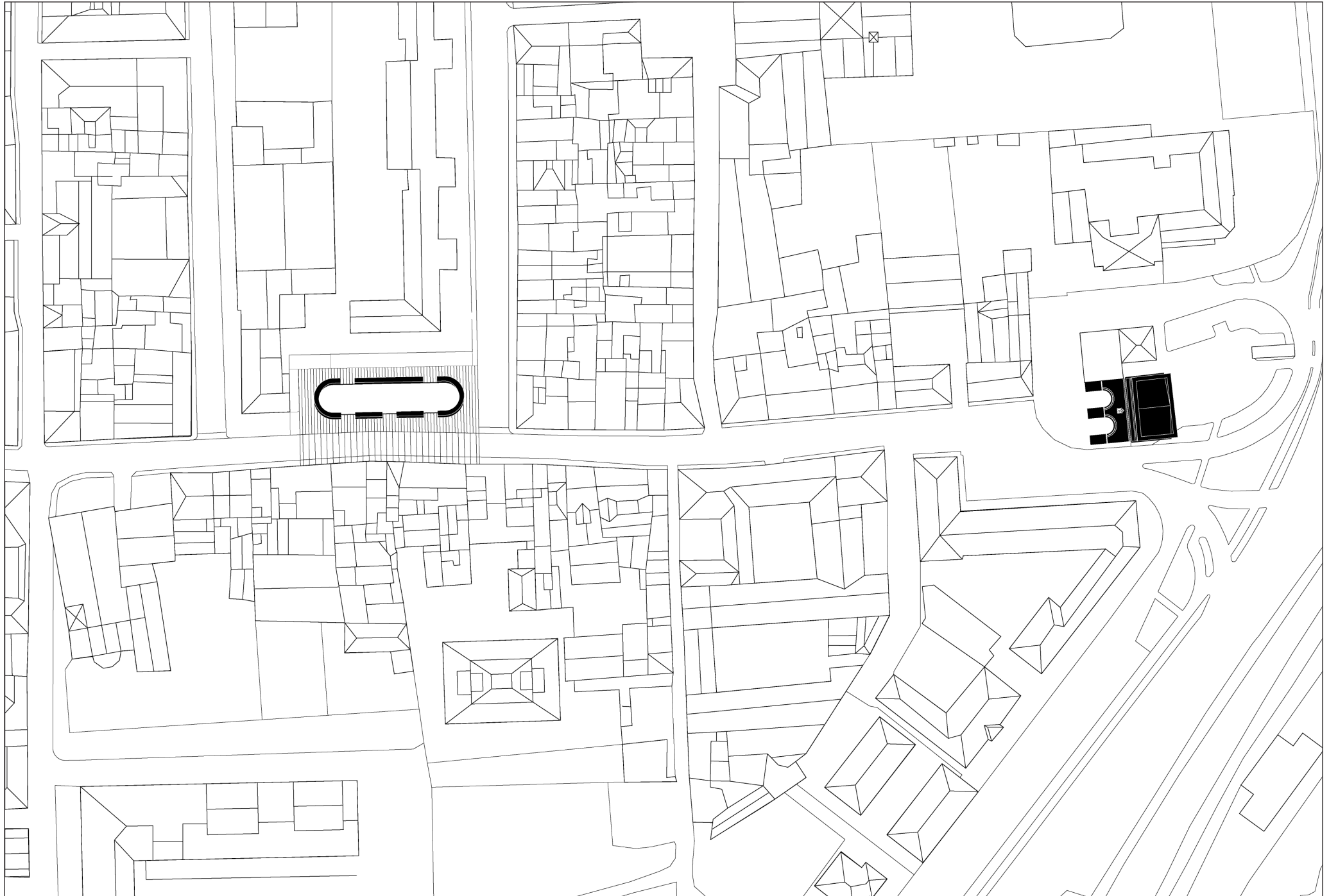
PIAZZA ROVERSI

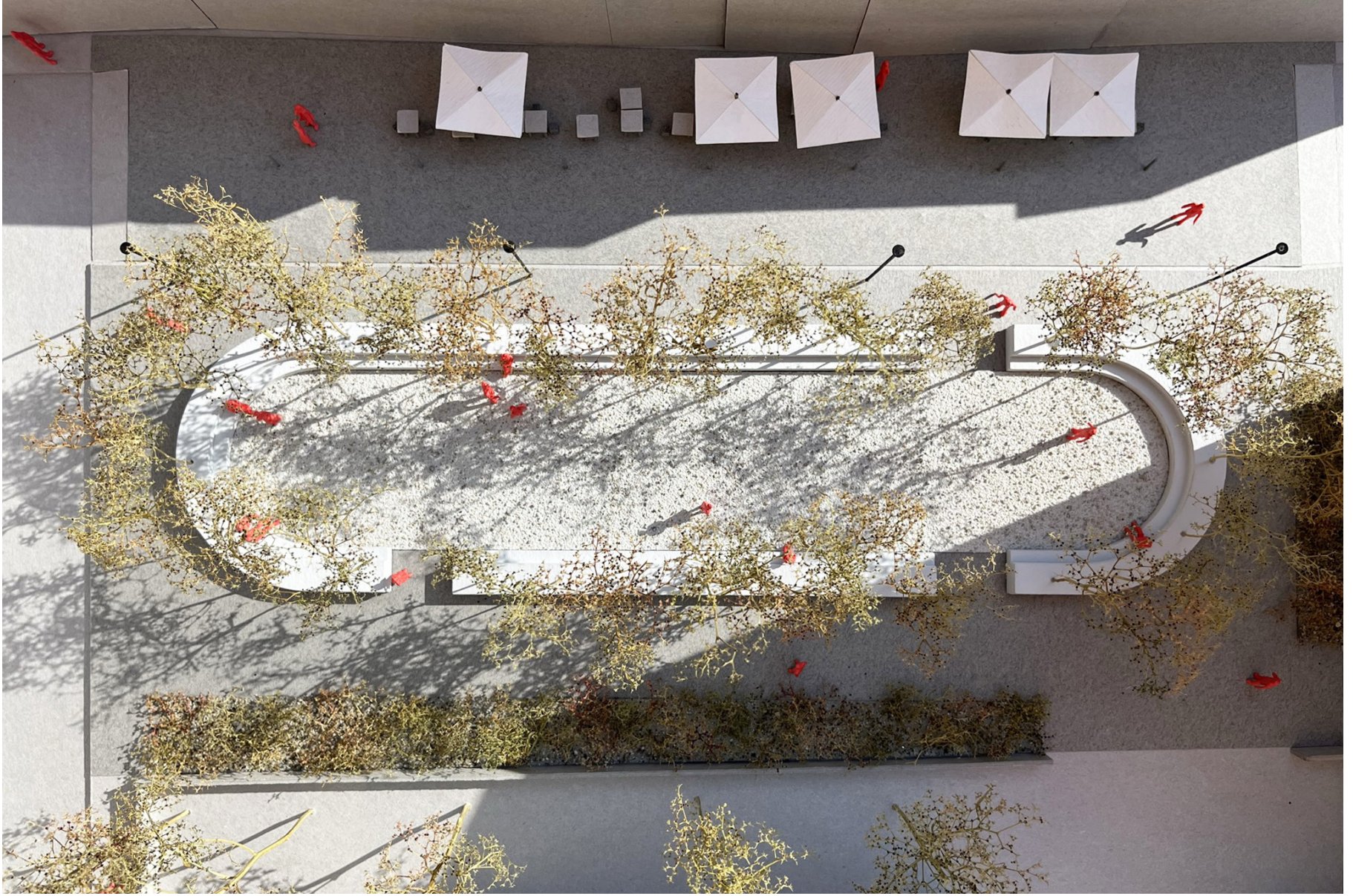
PIAZZA FONTANESI

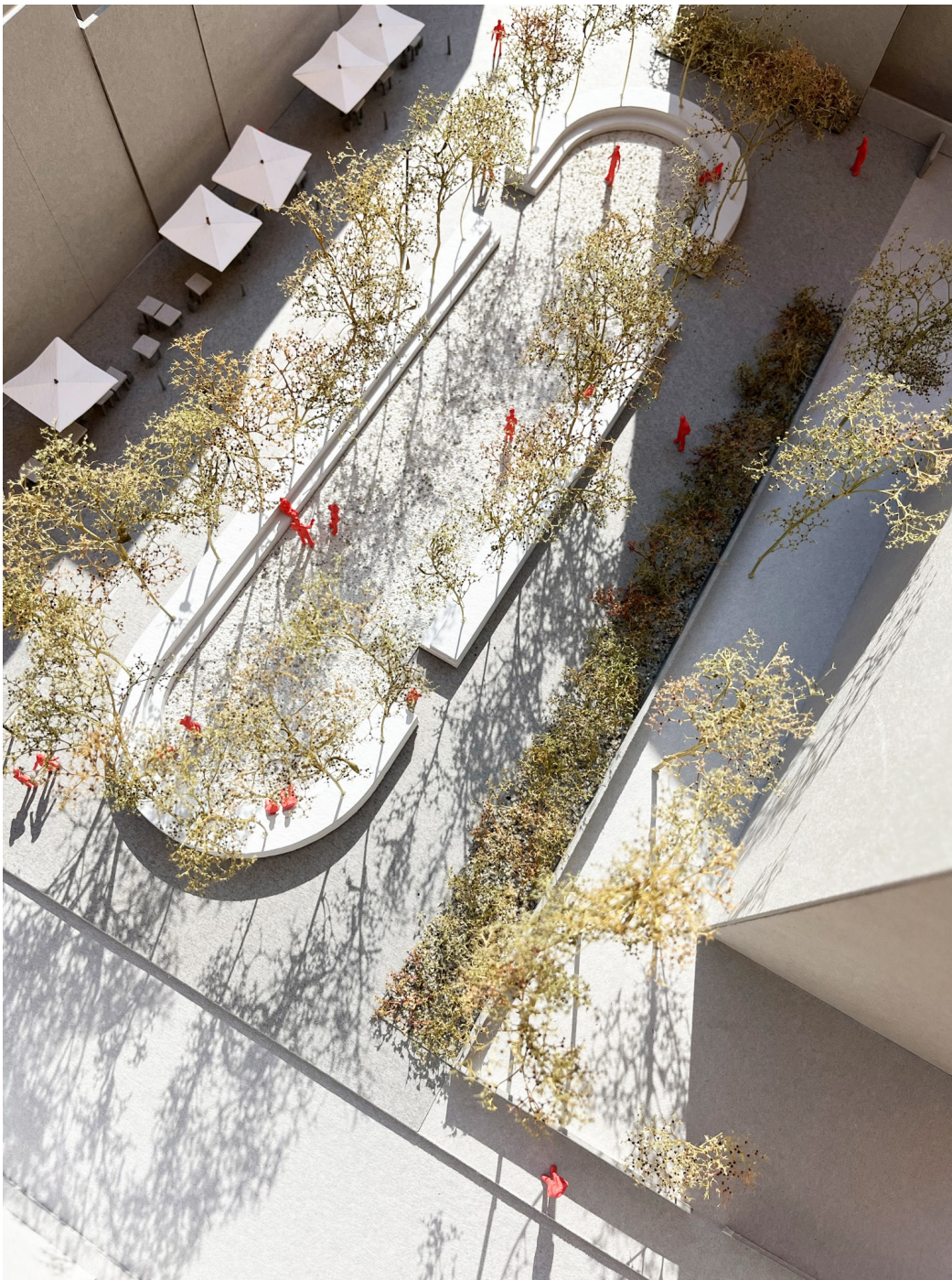
PIAZZA DEL POPOL GIOST















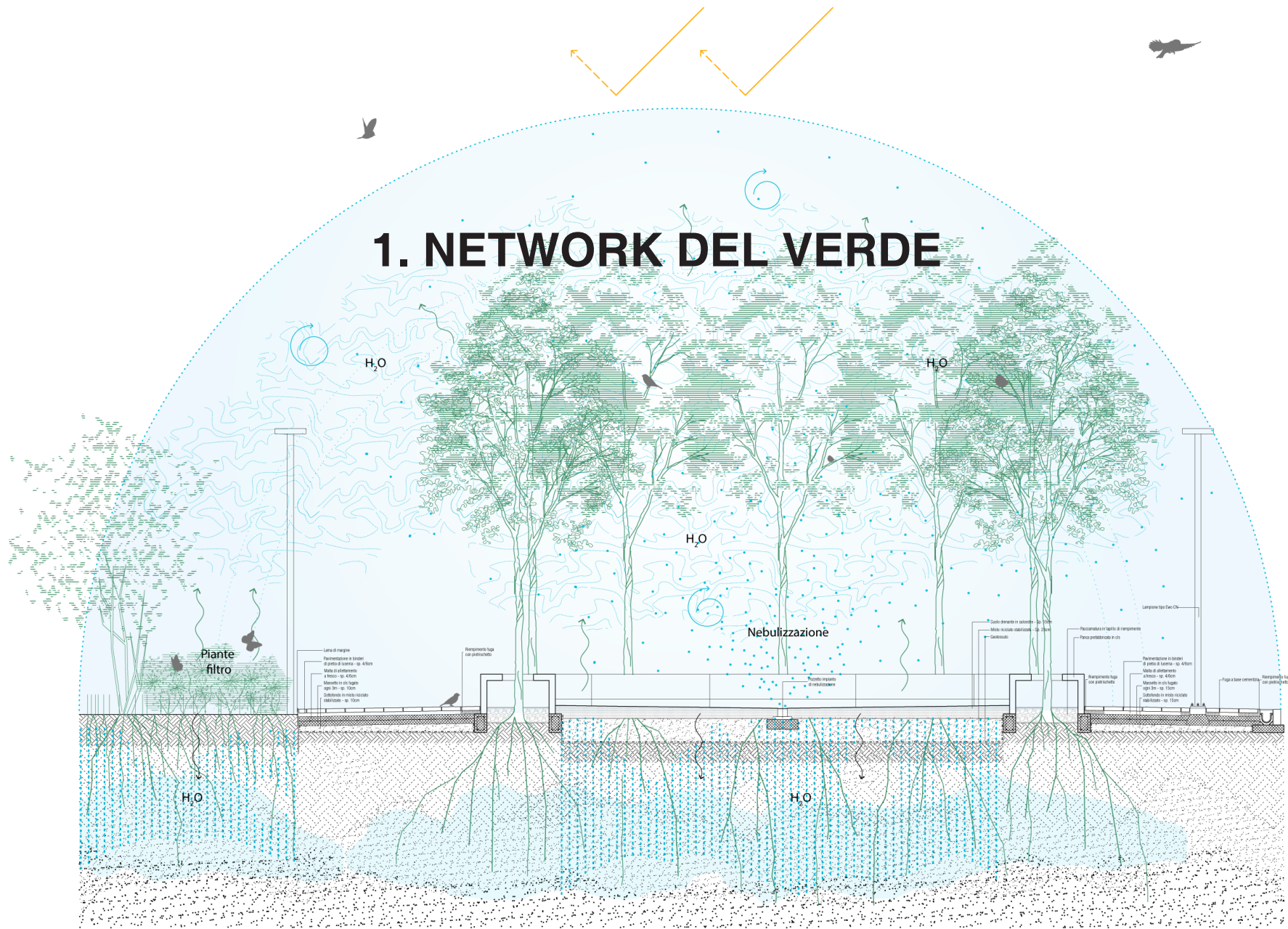






PROGETTO DI ADATTIVITÀ

1. NETWORK DEL VERDE



ADATTIVITÀ

1. NETWORK DEL VERDE

2. OMBREGGIAMENTO

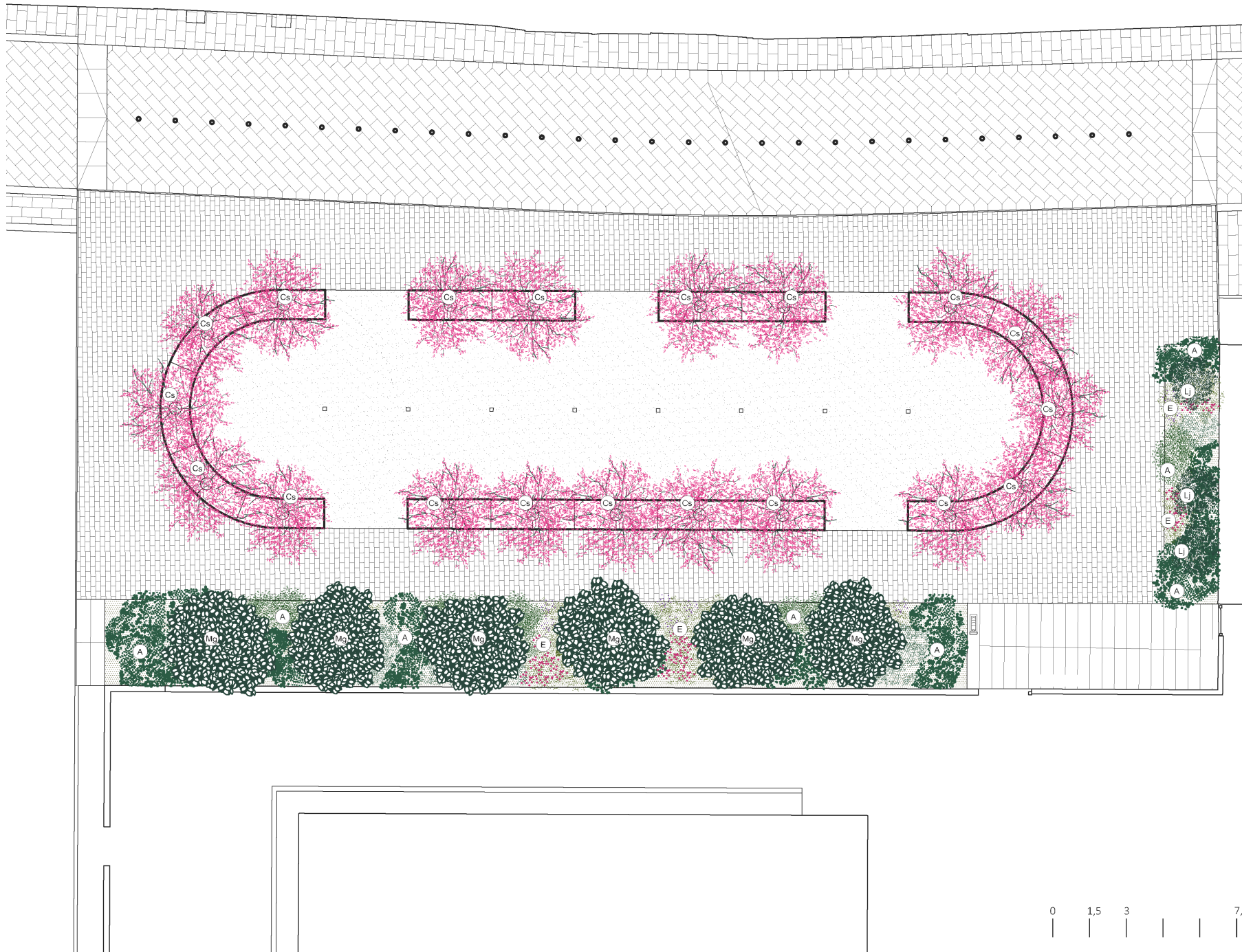
3. PERMEABILITA' DEL SUOLO



ADATTIVITÀ

PROGETTO DEL PAESAGGIO

Pianta - scala 1:100



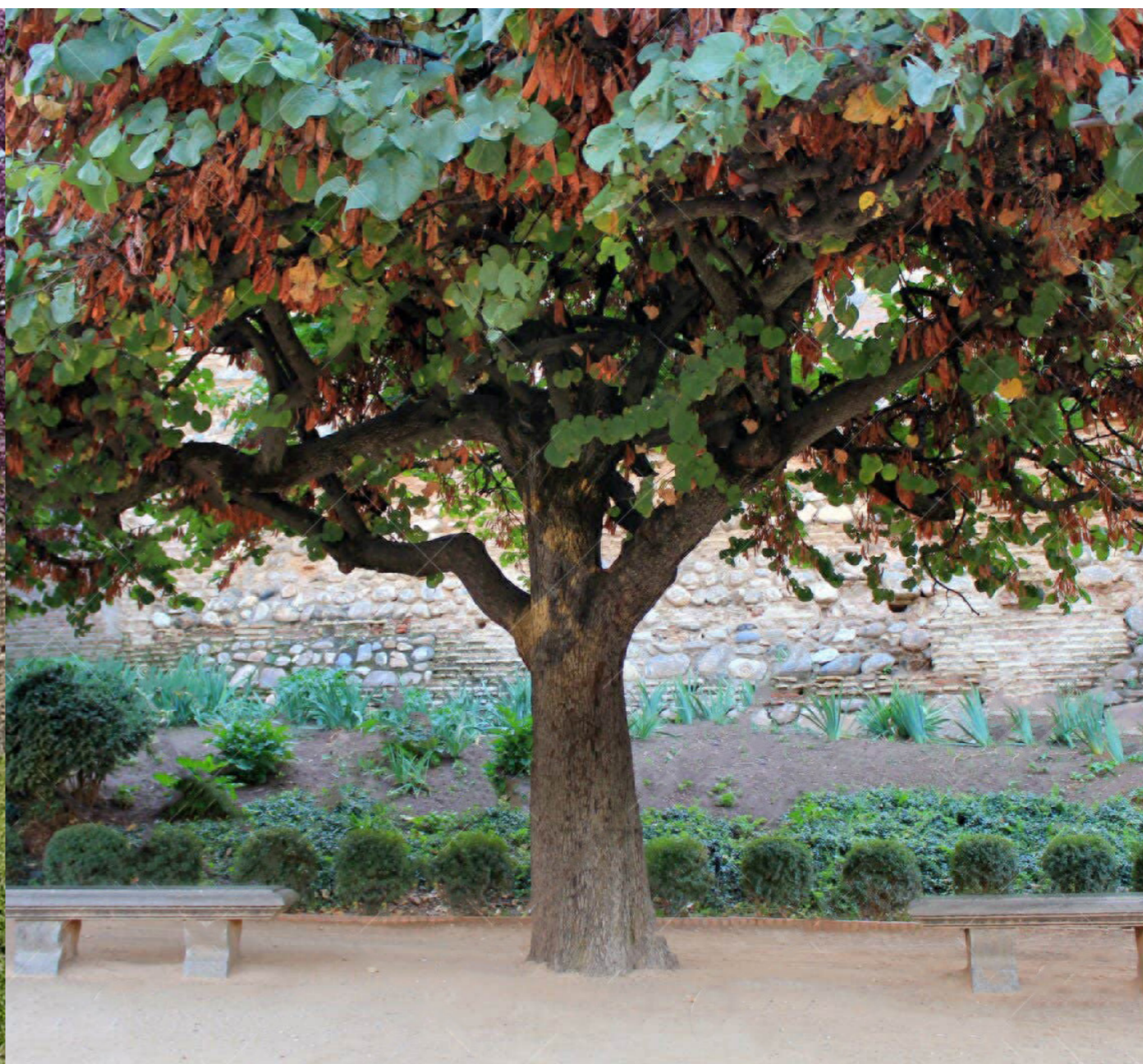
- Alberi e grandi arbusti**
- Cs *Cercis siliquastrum*
 - Lj *Ligustrum japonicum*
 - osculio *Osmarthus heterophyllus*
 - Mg *Magnolia grandiflora*
- Albero di Giuda**
Ligustro giapponese
Osmanto
Magnolia sempreverde
- A Consociazione di arbusti**
- Aesculus parviflora*
 - Callicarpa bodinieri 'Profusion'*
 - Hydrangea paniculata 'Limelight'*
 - Hydrangea quercifolia*
 - Lonicera pileata*
- Ippocastano arbustivo**
Callicarpa 'Profusion'
Otensia 'Limelight'
Otensia quercifolia
Lonicera pileata
- E Consociazione di erbacee**
- Anemone hepatica 'Hadspen abundance'*
 - Liriope muscari*
- Liriope muscari**





Una radura di alberi in fiore

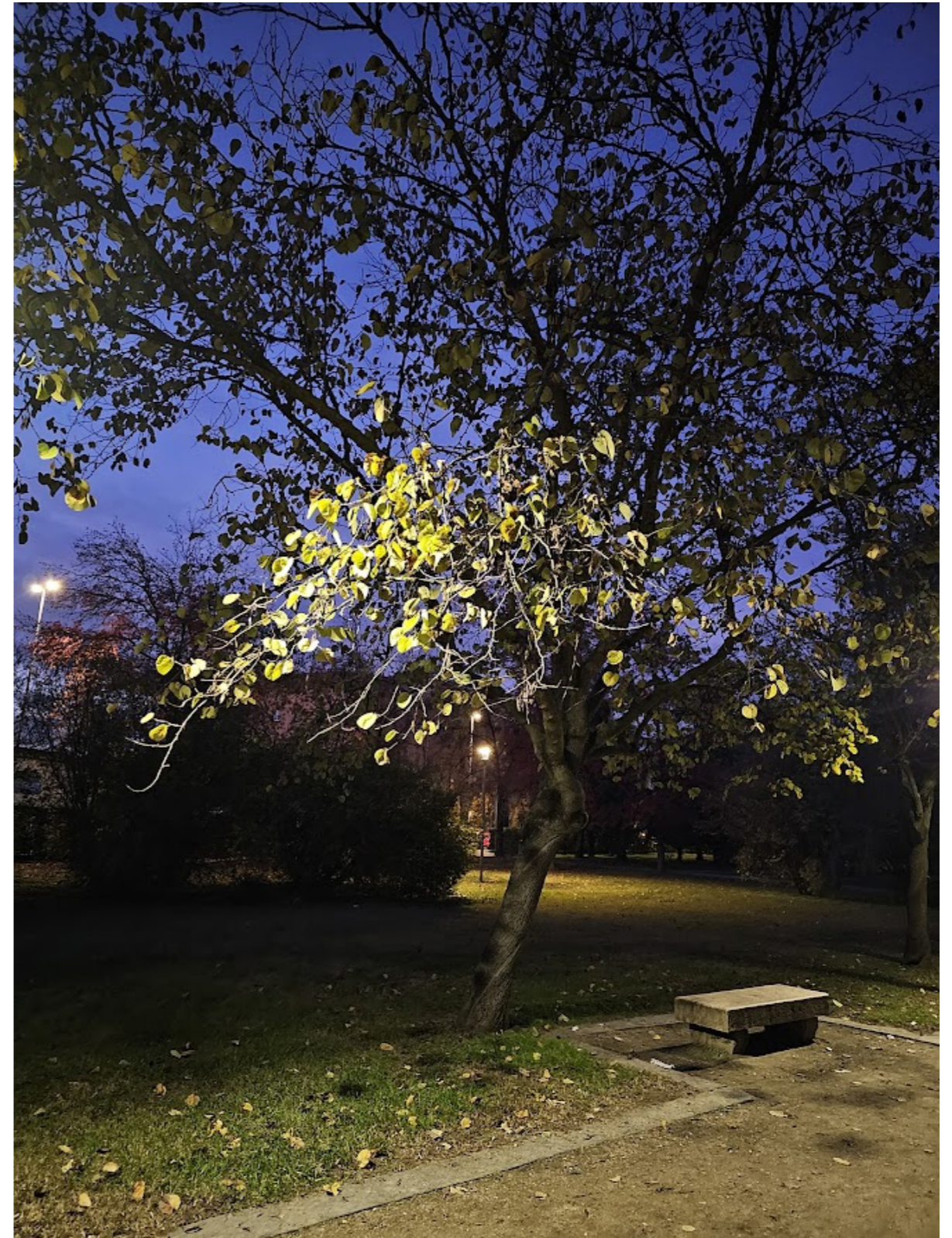
La composizione dello spazio centrale risulta in un effetto complessivo di omogeneità delle masse arboree



Il *Cercis siliquastrum* conserva nel tempo un portamento della chioma ad ombrello, mantenendo una relazione di vicinanza e ombreggiamento con le sedute sottostanti



Cercis siliquastrum a Pavia, Parco del Castello Visconteo



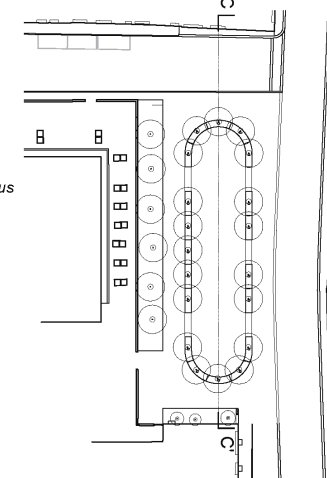




Cercis siliquastrum a Milano



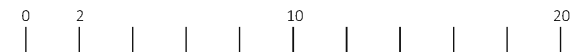
Messa a dimora (anno 0)

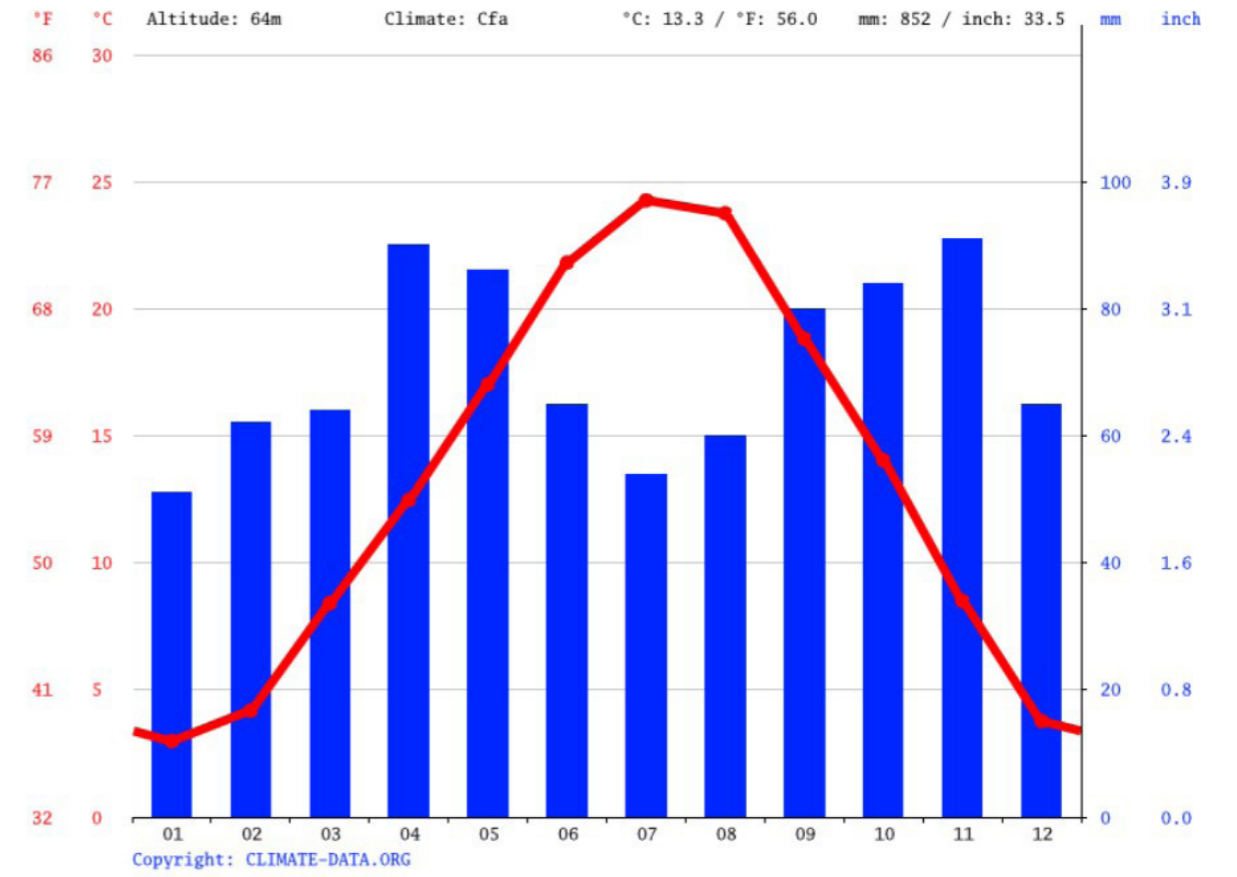
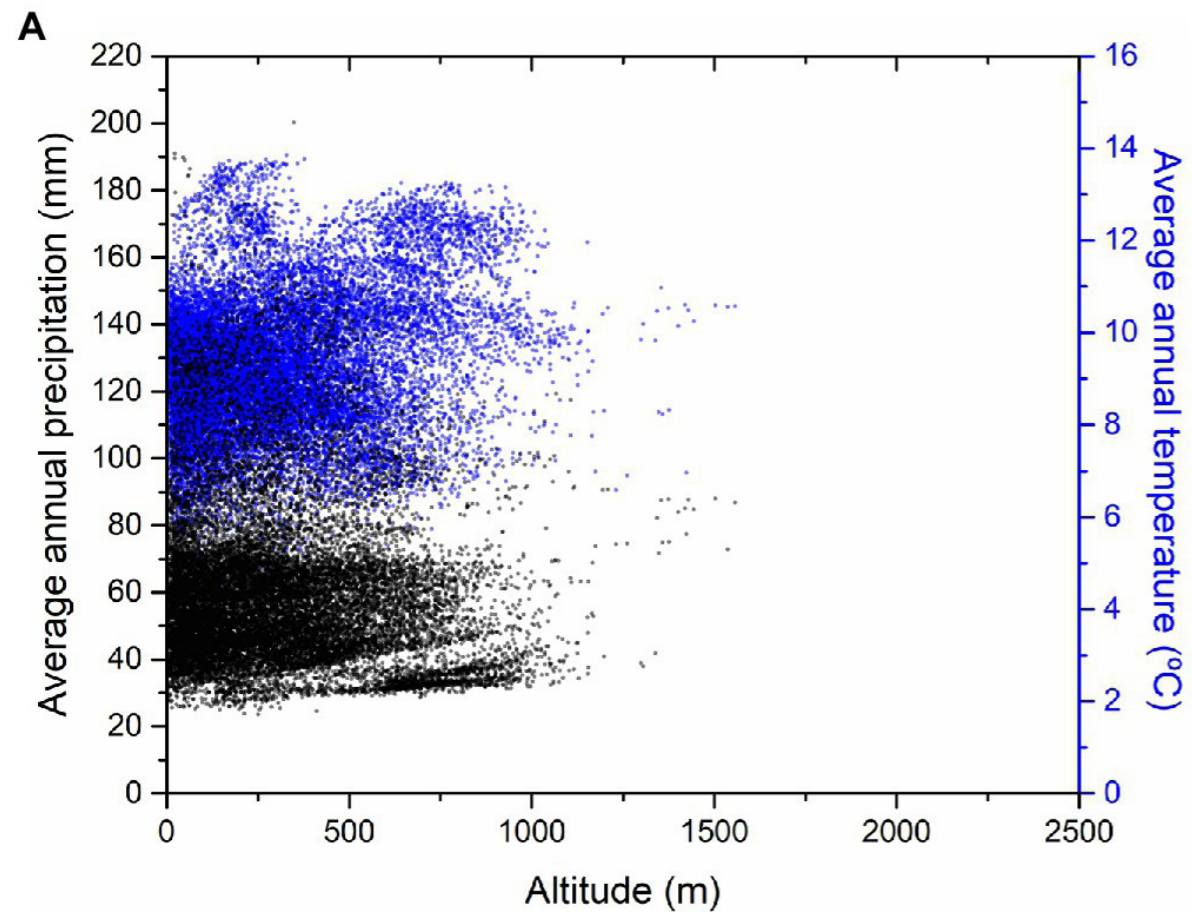


5 anni



10 anni





Range altitudinali e termopluviometrici per *C. siliquastrum*. I riferimenti sono stati ottenuti da riferimenti confermati per le presenze spontanee - 21.370 riferimenti per *C. siliquastrum* (*Global Biodiversity Information Facility, 2021a*)
 Fonte: frontiersin.org

Il clima di Reggio Emilia
 Fonte: climate-data.org



Cercis siliquastrum



Cercis siliquastrum

Planting

Alberi e grandi arbusti

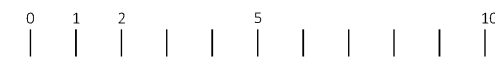
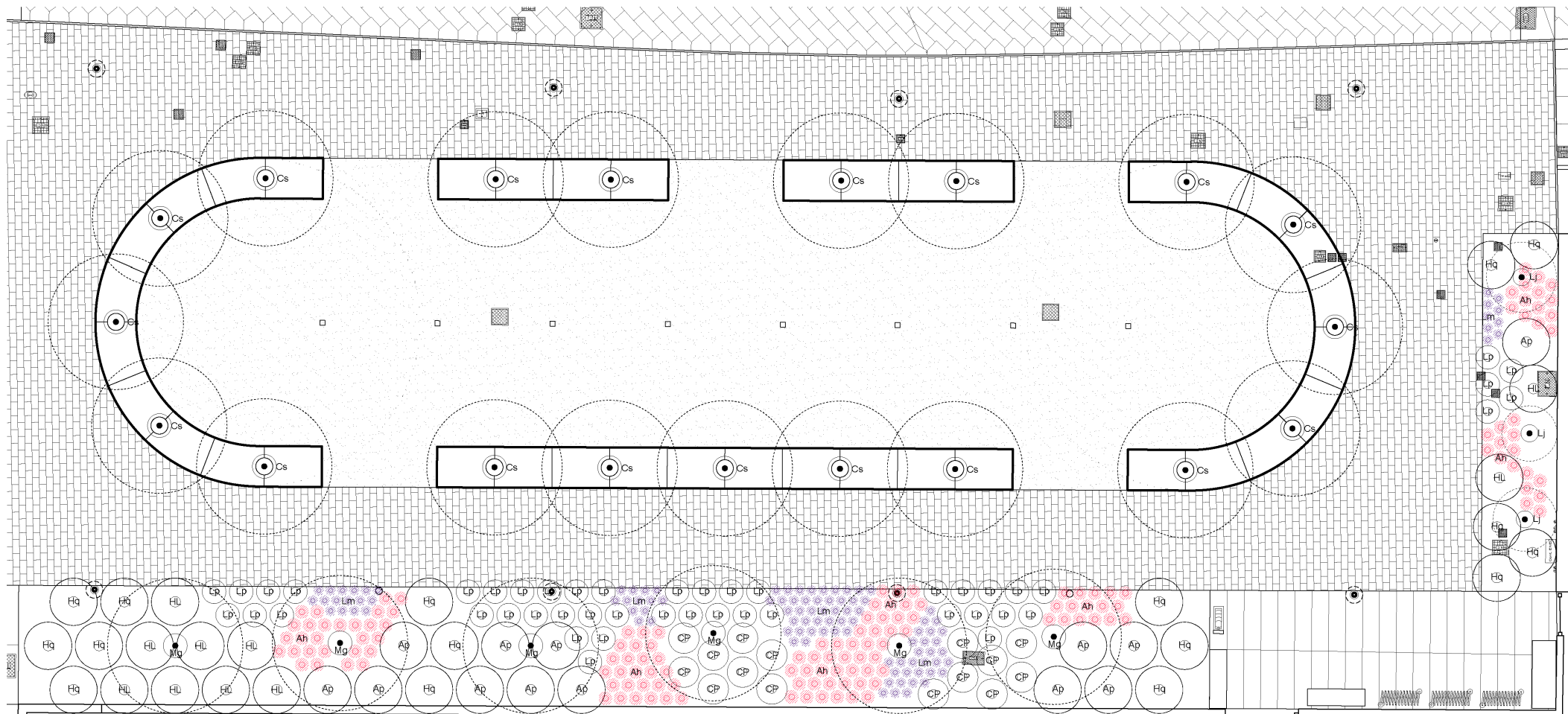
Cs	<i>Cercis siliquastrum</i>	n. 19
Lj	<i>Ligustrum japonicum</i>	n. 3
Osp	<i>Osmanthus heterophyllus</i>	
Mg	<i>Magnolia grandiflora</i>	n. 6

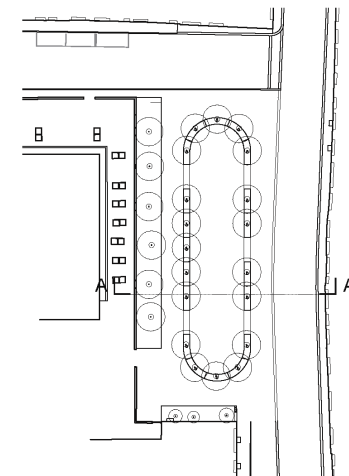
Arbusti

<i>Aesculus parviflora</i>	n. 13
<i>Callicarpa bodinieri</i> 'Profusion'	n. 15
<i>Hydrangea paniculata</i> 'Limelight'	n. 10
<i>Hydrangea quercifolia</i>	n. 16
<i>Lonicera pileata</i>	n. 46

Erbacee

<i>Anemone 'Hudspen abundance'</i>	n. 144
<i>Liriope muscari</i>	n. 107





Gruppo di *Magnolia grandiflora* impalcate basse

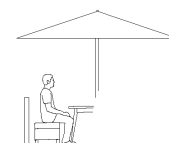
Consociazione di arbusti

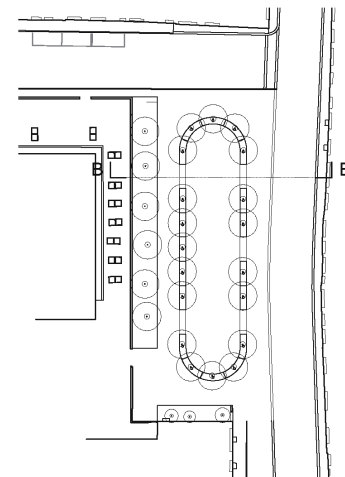
- *Aesculus parviflora*
- *Callicarpa bodinieri* 'Profusion'
- *Hydrangea paniculata* 'Limelight'
- *Hydrangea quercifolia*
- *Lonicera pileata*

Consociazione di erbacee

- *Liriope muscari*
- *Anemone hupehensis* 'Hadspen abundance'

Radura di alberi in fiore: *Cercis siliquastrum*





Gruppo di *Magnolia grandiflora* impalcate basse

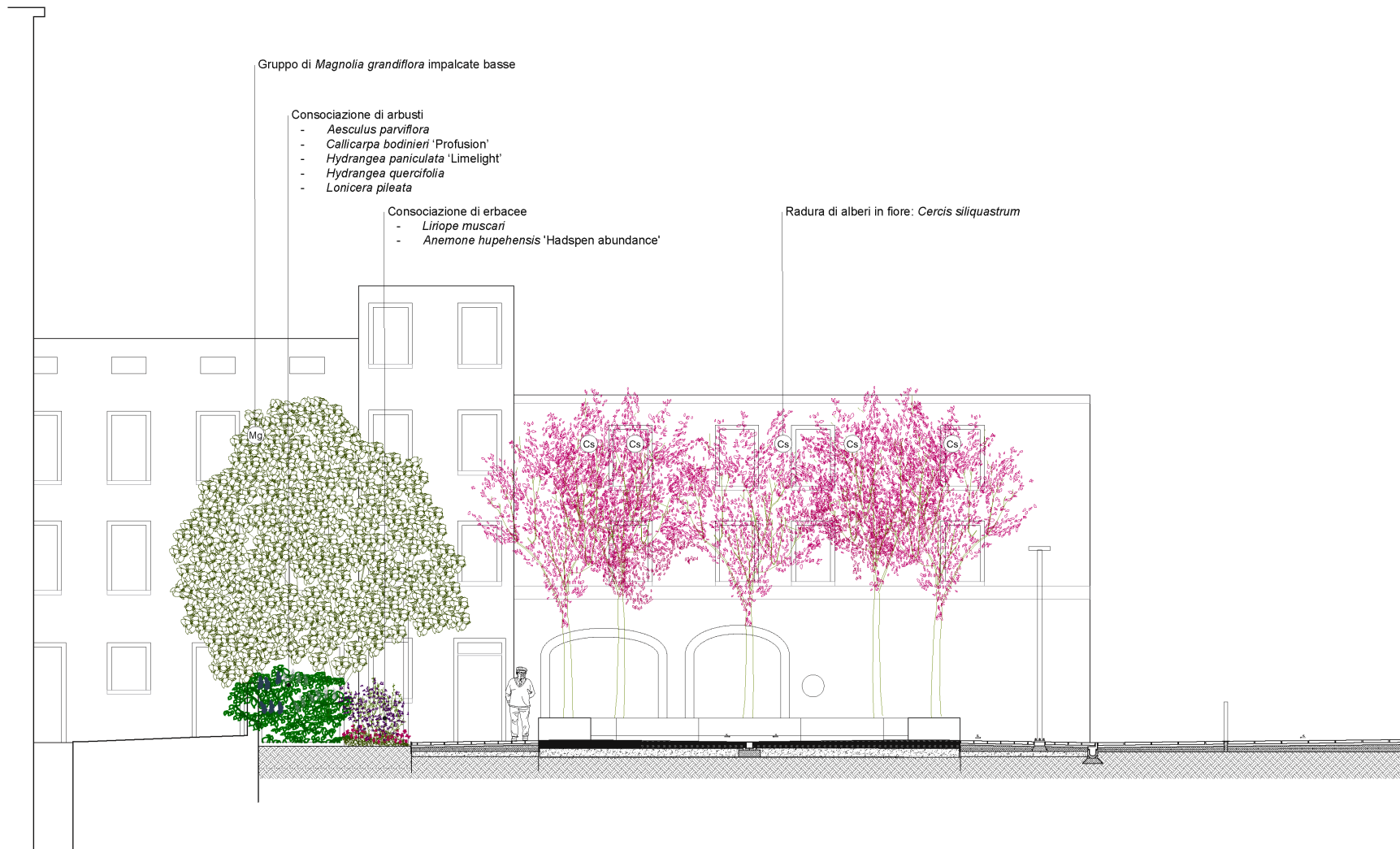
Consociazione di arbusti

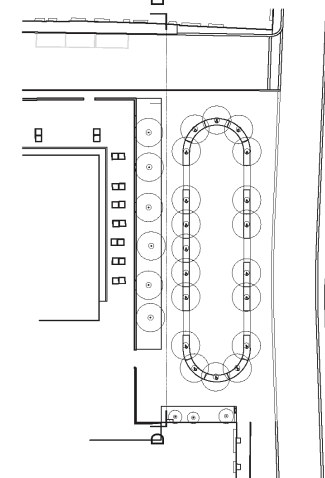
- *Aesculus parviflora*
- *Callicarpa bodinieri* 'Profusion'
- *Hydrangea paniculata* 'Limelight'
- *Hydrangea quercifolia*
- *Lonicera pileata*

Consociazione di erbacee

- *Liriope muscari*
- *Anemone hupehensis* 'Hadspen abundance'

Radura di alberi in fiore: *Cercis siliquastrum*





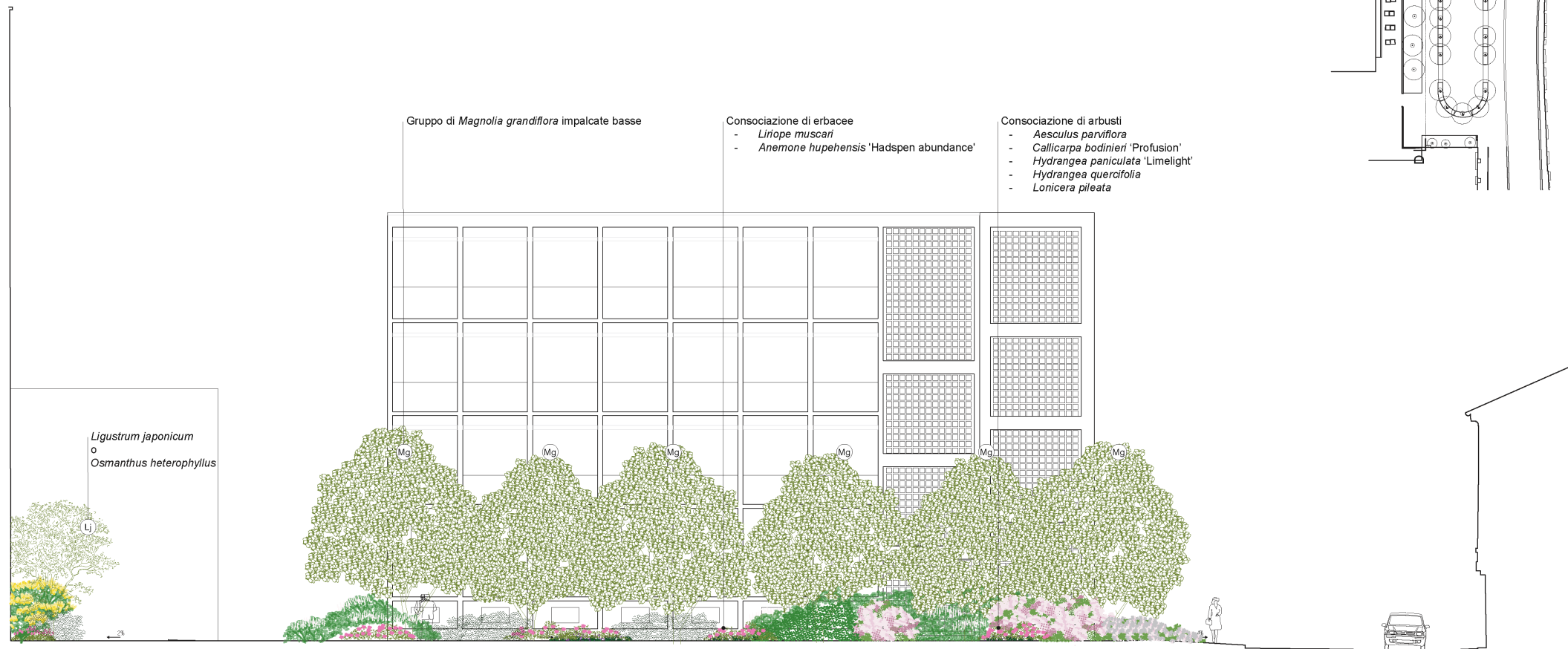
Gruppo di *Magnolia grandiflora* impalcate basse

Consociazione di erbacee

- *Liriope muscari*
- *Anemone hupehensis* 'Hadspen abundance'

Consociazione di arbusti

- *Aesculus parviflora*
- *Callicarpa bodinieri* 'Profusion'
- *Hydrangea paniculata* 'Limelight'
- *Hydrangea quercifolia*
- *Lonicera pileata*



Ligustrum japonicum
o
Osmanthus heterophyllus





con-ti-nuo

Significato: Ininterrotto; in musica, basso strumentale notato su un solo pentagramma, che accompagna senza interruzioni voci o strumenti, riassumendo con numeri e accidenti l'armonia di una composizione; fu particolarmente in uso nel XVII e XVIII secolo.

Etimologia: dal latino *continuus* ininterrotto, derivato di *continere* 'mantenere, trattenere', formato da *cum-* e *tenere* 'tenere, possedere, trattenere', dalla radice indoeuropea ricostruita come *ten-* 'tendere, distendere'.



Magnolia grandiflora



Ligustrum japonicum (Vivai Guagno, vaso 500 lt)



Osmanthus heterophyllus (Vivai Guagno, vaso 285 lt)



Aesculus parviflora

Questo ippocastano arbustivo dal portamento ricoprente occupa lo strato inferiore della composizione dei giardini laterali della Piazza, alla base dei tronchi degli alberi. *Aesculus parviflora* raggiunge nel tempo oltre due metri di altezza, rimanendo denso fin dalla base; si ricopre a maggio di eleganti panicoli di fiori.



Callicarpa bodnieri 'Profusion' (la fioritura discreta)

Le callicarpa fanno parte delle grandi masse arbustive che popolano i margini della piazza, formando un grande *unicum* con gli alberi sovrastanti. Sono arbusti sobri e poco esigenti, dal portamento elegante a fontana, e si ricoprono in autunno di bacche violette.



Hydrangea paniculata e *Hydrangea quercifolia* sono ortensie di grandi dimensioni, anche oltre due metri, che tollerano condizioni di maggiore soleggiamento rispetto ad altre specie. La fioritura è scalare da maggio a giugno. Sono adatte allo spazio urbano per la loro adattabilità. In grandi masse costituiscono i bordi della Piazza.



Hydrangea paniculata e *Hydrangea quercifolia* offrono un interesse molto prolungato: la fioritura, dapprima bianca, sfuma nei toni del rosa e del verde acido, il fogliame delle ortensie quercifolia, in autunno, assume toni vinaccia molto ornamentali. Le foglie permangono a lungo nella stagione fredda, talvolta fino allo spuntare del nuovo fogliame primaverile.



Lonicera pileata in ampie masse ordinate, sempreverdi, occupa frange dei giardini laterali tra le piante più alte, ortensie, ippocastani, callicarpe, e lo strato erbaceo. La sua presenza elegante e sobria connette le piante di diversa dimensione e portamento.



Anemone japonica forma grandi masse erbacee dalla lunghissima fioritura dalla tarda estate all'autunno. Nei giardini laterali della piazza occupano il fronte della composizione apportando movimento e profondità prospettica entro la cortina arbustiva.



Liriope muscari si accosta alle masse di anemoni nei giardini laterali, con le sue lunghe foglie nastriformi e piccoli fiori esitivi raccolti in dense spighe.

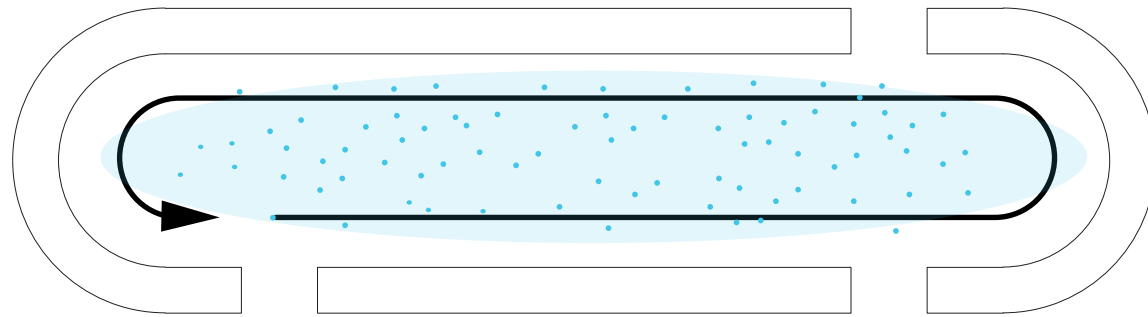
POSSIBILITA' D'USO DELLO SPAZIO



SPETTACOLO / PRESENTAZIONE / DIBATTITO



DIBATTITO



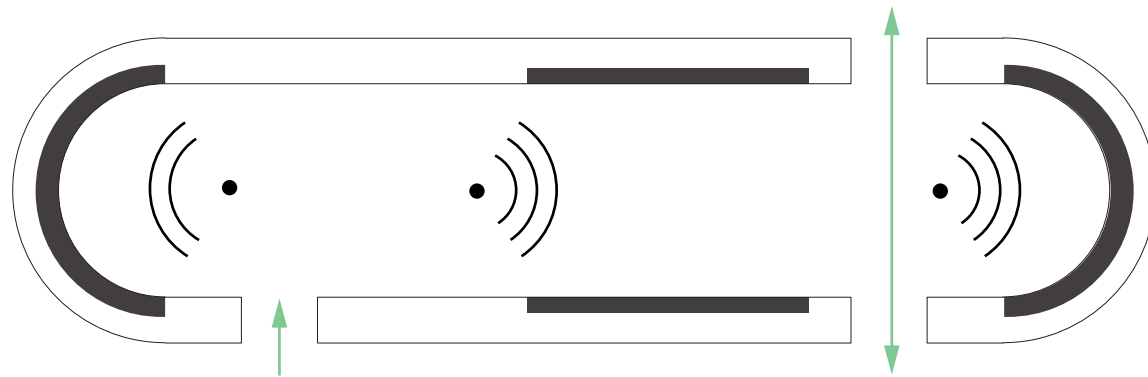
GIOCO



GIOCO



GIOCO



AULE ALL'APERTO



MOSTRA / MERCATINO / EVENTO ESPOSITIVO



MERCATO DELLE PIANTE



MERCATO DELLE PIANTE



VENDITA PRODOTTI KM 0



MERCATO DELLE PULCI



CAFE'



Architettura

ENRICO DUSI STUDIO

Paesaggio

RSL

Rebediani Scaccabarozzi Landscapes

Ingegneria

